



Доступная среда

Обследование ♦ Проектирование ♦ Монтаж

Тел: (499)394-37-76 г. Москва; (812)982-16-13 г. Санкт-Петербург; (800)500-67-03 Россия.

E-mail: info@dsprus.ru; dsprus.ru.

**Паспорт доступности объекта социальной
инфраструктуры:
ФЕДЕРАЛЬНОЕ ГОСУДАРСТВЕННОЕ БЮДЖЕТНОЕ
УЧРЕЖДЕНИЕ КУЛЬТУРЫ «ГОСУДАРСТВЕННЫЙ ИС-
ТОРИКО-АРХИТЕКТУРНЫЙ И ЭТНОГРАФИЧЕСКИЙ
МУЗЕЙ-ЗАПОВЕДНИК «КИЖИ».
РЕМЕСЛЕННОЕ УЧИЛИЩЕ.**

185035, Республика Карелия, г. Петрозаводск, пл. Кирова, д. 10а

г. Петрозаводск 2019 г.

					Ремесленное училище	Лист
Изм.	Лист	№ докум.	Подпись	Дата		1

Содержание:

№	Наименование
1.	Паспорт доступности объекта социальной инфраструктуры (ОСИ): Федеральное государственное бюджетное учреждение культуры «Государственный историко-архитектурный и этнографический музей-заповедник «Кижский полог». Ремесленное училище.
2.	Анкета обследования доступности для инвалидов общественного здания. Основные сведения по объекту.
3.	Акт мероприятий по обеспечению доступа инвалидов и других маломобильных групп населения к месту предоставления услуги до проведения реконструкции или капитального ремонта.
4.	Заключение.

УТВЕРЖДАЮ

Директор Федерального государственного бюджетного учреждения культуры «Государственный историко-архитектурный и этнографический музей-заповедник «Кижи».

Е. В Богданова

« ____ » _____ 2019 г

**ПАСПОРТ ДОСТУПНОСТИ ОБЪЕКТА СОЦИАЛЬНОЙ ИНФРАСТРУКТУРЫ.
Федеральное государственное бюджетное учреждение культуры «Государственный историко-архитектурный и этнографический музей-заповедник «Кижи». Ремесленное училище.**

I. Краткая характеристика объекта и предоставляемых на нем услуг.

Полное наименование организации: Федеральное государственное бюджетное учреждение культуры «Государственный историко-архитектурный и этнографический музей-заповедник «Кижи». Ремесленное училище.

Адрес объекта, на котором предоставляется (ются) услуга (услуги): 185035, Республика Карелия, г. Петрозаводск, пл. Кирова, д. 10а

Наименование предоставляемой (мых) услуги (услуг): Деятельность музеев. Код ОКВЭД 91.02.

Сведения об объекте:

- часть здания на -1 и 1 этаже, 1147,30 кв.м.
- наличие прилегающего земельного участка (да, нет).
- год постройки здания – 1893-1895 г., год последнего капитального ремонта – 2002 г.;
- дата предстоящих плановых ремонтных работ: не определена.
- участие в исполнении ИПРА инвалида, ребёнка-инвалида (да, нет).

Сведения об организации, расположенной на объекте:

Название организации, которая предоставляет услугу населению (полное наименование - согласно Уставу, сокращённое наименование): Федеральное государственное бюджетное учреждение культуры «Государственный историко-архитектурный и этнографический музей-заповедник «Кижи». Ремесленное училище. (ФГБУК «Государственный историко-архитектурный и этнографический музей-заповедник «Кижи»)

Адрес места нахождения организации: 185035, Республика Карелия, г. Петрозаводск, пл. Кирова, д. 10а

Юридический адрес организации: 185035, Россия, Республика Карелия, г. Петрозаводск, пл. Кирова д. 10 а

Основание для пользования объектом (оперативное управление, аренда, собственность).

Форма собственности (государственная, негосударственная).

Административно-территориальная подведомственность (федеральная, региональная, муниципальная).

Наименование и адрес вышестоящей организации: Министерство культуры Российской Федерации. 125009, г. Москва, М. Гнезниковский пер., д.7/6 стр.1. +7 (495) 629-10-10; mail@mkrf.ru

					Ремесленное училище	Лист
Изм.	Лист	№ докум.	Подпись	Дата		3

Путь следования к объекту пассажирским транспортом:

- От остановки общественного транспорта «Парк культуры и отдыха» до объекта ОСИ Ремесленное училище – 270м (3 минуты);
- От остановки общественного транспорта «Остановка Госкомитет ГО и ЧС / Площадь Кирова» до объекта ОСИ Ремесленное училище – 330м (4 минут);
- От остановки общественного транспорта «Остановка Площадь Кирова» до объекта ОСИ Ремесленное училище – 400м (5 минут).

Наличие адаптированного пассажирского транспорта к объекту: не имеет.

Расстояние до объекта от остановки транспорта: от 270м до 400м.

Время движения (пешком): от 3 до 5 минут до объекта ОСИ Ремесленное училище.

Наличие выделенного от проезжей части пешеходного пути (да, нет).

Перекрестки:

- нерегулируемые: есть,

- регулируемые: есть,

- со звуковой сигнализацией, таймером: есть.

Информация на пути следования к объекту: акустическая, тактильная, визуальная: нет.

Перепады высоты на пути: есть, нет.

Их обустройство для инвалидов на коляске: да, нет.

Состояние доступности основных структурно-функциональных зон:

№	Основные структурно-функциональные зоны	Адаптировано/ Не адаптировано	Состояние доступности в том числе для основных категорий инвалидов
1	Территория, прилегающая к зданию (участок)	Не адаптировано.	ДЧ – И (К, О, Г, У) ДУ (С)
2	Вход (входы) в здание	Частично адаптировано.	ДП – И (К, О, Г, У) ДУ (С)
3	Путь (пути) движения внутри здания (в т. ч. пути эвакуации)	Не адаптировано.	ДЧ – И (О, Г, У) ДУ (С, К)
4	Зона целевого назначения здания (целевого посещения объекта)	Не адаптировано.	ДЧ – И (О, Г, У) ДУ (С, К)
5	Санитарно-гигиенические помещения	Не адаптировано.	ДЧ – И (Г, У) ВНД (К, О, С)
6	Система информации и связи (на всех зонах)	Частично адаптировано.	ДЧ – И (К, О, У) ДУ (С, Г)
7	Пути движения к объекту (от остановки транспорта)	Не адаптировано.	ВНД Прилегающая территория не является собственностью обследуемого объекта. Рекомендовано направить письмо в местные органы самоуправления с просьбой приведения пешеходных путей в соответствие с требованиями доступ-

5	сам, связанным с обеспечением доступности для инвалидов объектов и услуг, от общего количества работников, предоставляющих услуги населению (общая численность/ процент от общей численности работников, непосредственно осуществляющих оказание услуг гражданам)	0 %
6	Доля работников организации, на которых административно-распорядительным актом возложено оказание помощи инвалидам при предоставлении им услуг, от общего количества организации, предоставляющих данные населению (общая численность/процент от общей численности работников, непосредственно осуществляющих оказание услуг гражданам)	0 %
7	Иные (указать)	-

№	Основные показатели доступности для и инвалидов и других маломобильных групп населения объекта	Оценка состояния и имеющихся недостатков в обеспечении условий доступности для инвалидов и других маломобильных групп населения	
1	Обеспечение условий индивидуальной мобильности инвалидов и возможность для самостоятельного их передвижения по объекту, в том числе на которых имеются:	Наличие	Примечание
1.1	Выделенные стоянки автотранспортных средств для инвалидов	Нет	Отсутствует
1.2	Сменные кресла-коляски	Нет	
1.3	Адаптированные лифты	Нет	
1.4	Поручни	Нет	Отсутствует необходимость
1.5	Пандусы	Да	Соответствует частично
1.6	Подъемные платформы (аппарели)	Нет	Отсутствует необходимость
1.7	Раздвижные двери	Нет	
1.8	Доступные входные группы	Да	Дополнительно рекомендовано: - Предусмотреть контрастную маркировку, краевых частей, существующего крыльца и пандуса. П. 5.1.12.
1.9	Доступные санитарно-гигиенические помещения	Да (частично)	Частично соответствует
1.10	Достаточная ширина дверных проёмов в стенах, лестничных маршей, площадок	Да	Соответствует

1.11	Информационные табло (в том числе, интерактивные)	Нет	-
1.12	Надлежащее размещение оборудования и носителей информации, необходимых для обеспечения беспрепятственного доступа к объектам (местам предоставления услуг) инвалидов, имеющих стойкие расстройства функций зрения, слуха и передвижения	Нет	Не соответствует
1.13	Дублирование необходимой для инвалидов, имеющих стойкие расстройства функции зрения, зрительной информации - звуковой информацией, а также надписей, знаков и иной текстовой и графической информации – знаками, выполненными рельефно-точечным шрифтом Брайля и на контрастном фоне	Нет	Дополнительно рекомендовано: - Установить табличку с номером телефона для вызова специалиста на нижнюю площадку, существующего пандуса. Размер 150x300 мм. Высоту установки принять 0,9 м. - Установить тактильно-информационную вывеску, дублированную шрифтом Брайля. Размер таблички применить 300x400 мм. Высоту установки выполнить согласно п. 6.5.9. СП 59.13330.2016. - Установить тактильно-информационную мнемосхему. Размер мнемосхемы применить 600x400 мм. Высоту установки выполнить согласно п. 8.1.6. СП 59.13330.2016 на высоте не менее 1,2м и не более 1,6м
1.14	Дублирование необходимой для инвалидов по слуху звуковой информацией зрительной информацией	Нет	Дополнительно рекомендовано предусмотреть возможность приобретения индукционной петли.
2	Иные (указать)	Нет	

III. Оценка соответствия уровня доступности для инвалидов предоставляемых услуг и имеющихся недостатков в обеспечении условий их доступности для инвалидов.

№	Основные показатели доступности	Оценка состояния и имеющихся
---	---------------------------------	------------------------------

					Ремесленное училище	Лист
Изм.	Лист	№ докум.	Подпись	Дата		7

	для и инвалидов и других маломобильных групп населения объекта	недостатков в обеспечении условий доступности для инвалидов и других маломобильных групп населения	
1	Проведение инструктирования или обучения сотрудников, предоставляющих услуги населению, для работы с инвалидами и лицами с ограниченными возможностями здоровья, по вопросам, связанным с обеспечением доступности для них объектов и услуг	Нет	Требуется
2	Наличие работников организаций, на которых административно-распорядительным актом возложено оказание инвалидам и лицам с ограниченными возможностями здоровья помощи при предоставлении им услуг.	Нет	Требуется
3	Предоставление услуги с использованием русского жестового языка, обеспечение допуска сурдопереводчика и тифлосурдопереводчика.	Нет	Не требуется
4	Обеспечение сопровождения инвалидов, имеющих стойкие расстройства функции зрения и самостоятельного передвижения, и оказание им помощи.	Нет	Требуется
5	Иные (указать)	-	-

IV. Управленческие решения по срокам и объемам работ, необходимых для приведения объекта и порядка предоставления на нём услуг в соответствии с требованиями законодательства Российской Федерации

№	Предлагаемые управленческие решения по объёмам работ, необходимым для приведения объекта и предоставляемых на нём услуг в соответствии с требованиями законодательства Российской Федерации об обеспечении условий их доступности для инвалидов и других маломобильных групп населения	Период проведения работ
1	<p>Приобретение и установка:</p> <ul style="list-style-type: none"> - Установить табличку с номером телефона для вызова специалиста на нижнюю площадку, существующего пандуса. Размер 150x300 мм. Высоту установки принять 0,9 м. - Установить тактильно информационную вывеску, дублированную шрифтом Брайля. Размер таблички применить 300x400 мм. Высоту установки выполнить согласно п. 6.5.9. СП 59.13330.2016. - Установить тактильно-информационную мнемосхему. Размер мнемосхемы применить 600x400 мм. Высоту установки выполнить согласно п. 8.1.6. СП 59.13330.2016. - Установить тактильно-информационные указате- 	2019 – 2025 г.

	ли на пути движения ММГН обозначающие пути движения, места предоставления услуг и расположение санитарно-гигиенического помещения.	
2	Приобрести и установить контрастную маркировку, краевых частей, существующего крыльца. П. 5.1.12. СП 59.13330.2016.	2019 – 2025 г.
3	Приобрести индукционную петлю, для людей с нарушением слуха. П. 6.5.2 – 6.5.9.	2019 – 2025 г.

Ожидаемый результат (по состоянию доступности) после выполнения работ:

В рамках разумного приспособления (вариант «Б», п. 8.1.2) - доступно полностью избирательно для инвалидов и других маломобильных групп населения категорий «Г», «У», доступно частично избирательно для категорий «О», «К», и доступно условно для людей с полной потерей зрения (категории «С»).

Для принятия решения требуется, не требуется согласование.

Информация размещена (обновлена) на Карте доступности - дата, наименование сайта, портала: нет.

Итоговое заключение о состоянии доступности ОСИ: ДП-И (Г, У), ДЧ-И (О, К); ДУ (С).

*Указывается: ДП-В – доступно полностью всем; ДП-И (К, О, С, Г, У) – доступно полностью избирательно (указать категории инвалидов); ДЧ-В доступно частично всем; ДЧ-И (К, О, С, Г, У) – доступно частично избирательно (указать категории инвалидов); ДУ – доступно условно; ВНД – временно недоступно.

П. 5.1.12 – здесь и далее – ссылка на пункт СП 59.13330.2016 «Доступность зданий и сооружений для маломобильных групп населения. Актуализированная редакция СНиП 35-01-2011. Редакция от 15.05.2017г.

№	Члены комиссии по проведению обследования и паспортизации объекта и предоставляемых на нём услуг (ФИО)	Подпись
1.	Заместитель главного инженера ФГБУК «Государственный историко-архитектурный и этнографический музей-заповедник «Кижи» Гоккоев Павел Игоревич	
2.	Руководитель ООО «ДС» Илиади Дионис	
3.	Архитектор ООО «ДС» Бударагина Наталья Владимировна	

					Ремесленное училище	Лист
Изм.	Лист	№ докум.	Подпись	Дата		9

СОСТАВИЛ
Технический эксперт
№ уд. 7827 00038675

_____ Д. Д. Илиади
« ____ » _____ 2019 г

УТВЕРЖДАЮ
Директор Федерального государственного
бюджетного учреждения культуры «Госу-
дарственный историко-архитектурный и эт-
нографический музей-заповедник «Кижь».

_____ Е. В Богданова
« ____ » _____ 2019 г

АКТ ОБСЛЕДОВАНИЯ ОСИ к паспорту доступности объекта социальной инфраструктуры

1. Общие сведения об объекте

1.1. Наименование объекта: Федеральное государственное бюджетное учреждение культуры «Государственный историко-архитектурный и этнографический музей-заповедник «Кижь». Ремесленное училище.

1.2. Адрес объекта: 185035, Республика Карелия, г. Петрозаводск, пл. Кирова, д. 10а

1.3. Сведения о размещении объекта:

-часть здания на -1 и 1 этаже, 1147,30 кв.м.

-наличие прилегающего земельного участка (да, нет).

1.4. Год постройки здания 1893-1895 г. Год последнего капитального ремонта 2002 г.

1.5. Дата предстоящего планового капитального ремонта - не определена.

1.6. Наименование организации (полное юридическое наименование – согласно учредительным документам,) Федеральное государственное бюджетное учреждение культуры «Государственный историко-архитектурный и этнографический музей-заповедник «Кижь»

1.2. Адрес объекта: 185035, Республика Карелия, г. Петрозаводск, пл. Кирова, д. 10а

1.7. Юридический адрес организации: 185035, Россия, Республика Карелия, г. Петрозаводск, пл. Кирова д.10 а

1.8. Основания для пользования объектом (оперативное управление, аренда, собственность).

1.9. Форма собственности (государственная, негосударственная).

1.10. Территориальная принадлежность (федеральная, региональная, муниципальная).

1.11. Наименование вышестоящей организации: (указывается организационно-правовая форма и название вышестоящей организации): Министерство культуры Российской Федерации.

1.12. Адрес вышестоящей организации: 125009, г. Москва, М. Гнезниковский пер., д.7/6 стр.1.

1.13. Телефон, факс, E-mail вышестоящей организации: +7 (495) 629-10-10; mail@mkrf.ru

2. Характеристика деятельности организации на объекте (по обслуживанию населения)

2.1. Вид деятельности: Деятельность музеев. Код ОКВЭД 91.02. (по ОКВЭД).

2.2. Виды оказываемых услуг: Деятельность музеев.

2.3. Форма оказания услуг: (на объекте, с длительным пребыванием, в том числе проживанием, на дому, дистанционно): На объекте.

2.4. Категории обслуживаемого населения по возрасту: (дети, взрослые трудоспособного возраста, пожилые, дети): Все возрастные категории.

2.5. Категории обслуживаемых инвалидов: (инвалиды, передвигающиеся на коляске, инвалиды с нарушением опорно-двигательного аппарата, инвалиды с нарушением зрения, инвалиды с нарушением слуха, инвалиды с нарушением умственного развития) – Досту-

					Ремесленное училище	Лист
Изм.	Лист	№ докум.	Подпись	Дата		10

пен полностью избирательно (Г, У); Доступен частично избирательно (О, К); Доступен условно (С).

2.6. Плановая мощность: посещаемость (количество обслуживаемых в день), пропускная способность: Проходимость 100 и более. Вместимость до 15 человек.

2.7. Участие в ИПР инвалида, ребенка-инвалида (да, нет).

3. Состояние доступности объекта

3.1. Путь к объекту от ближайшей остановки пассажирского транспорта:

3.1.1. Расстояние от объекта до остановки общественного транспорта - от 270м до 400м:

3.1.2. Перекрестки (наличие): нерегулируемые - есть; регулируемые - есть, со звуковой сигнализацией, таймером - есть.

3.1.3. Информация на пути следования к объекту (наличие): (акустическая, тактильная, визуальная) - нет.

3.1.4. Перепады высот на пути: (есть, нет).

3.1.5. Обустройство перепадов высот для инвалидов на креслах-колясках (да, нет).

3.2. Организация доступности объекта для инвалидов - форма обслуживания

№	Категория инвалидов (вид нарушения)	Вариант организации доступности объекта (формы обслуживания) <*>
1	Все категории инвалидов и МГН	Б; ДУ
в том числе инвалиды:		
2	передвигающиеся на креслах-колясках	Б
3	с нарушениями опорно-двигательного аппарата	Б
4	с нарушениями зрения	ДУ
5	с нарушениями слуха	ДУ
6	с нарушениями умственного развития	ДУ; Б

<*> Указывается один из вариантов: "А", "Б", "ДУ", "ВНД".

- А – Предусмотрен организованный доступ всех общедоступных зон и участков здания;
- Б – Предусмотрен и организован доступ в определенные зоны и участки здания;
- ДУ – Доступен условно (организовано дополнительное сопровождение);
- ВНД – Временно не доступен

АНКЕТА ОБСЛЕДОВАНИЯ
доступности для инвалидов общественного здания
Основные сведения по объекту

Наименование объекта	Федеральное государственное бюджетное учреждение культуры «Государственный историко-архитектурный и этнографический музей-заповедник «Кижи». Ремесленное училище.
Фактический адрес	185035, Республика Карелия, г. Петрозаводск, пл. Кирова, д. 10а
Телефон/ E-mail	(8142) 79-98-11 (г. Петрозаводск)/ museum@kizhi.karelia.ru
Ведомственная принадлежность	-
Вид деятельности	Деятельность музеев. Код ОКВЭД 91.02.
Форма собственности объекта	Государственная
Объем предоставляемых услуг	До 100 и более человек в день
Размещение объекта	Помещения 1-го этажа. Помещения 2-го этажа
Количество и назначение входов	Количество основных входных групп 2.
Год постройки	1893-1895г
Год последней реконструкции	2011г

Описание маршрута следования к объекту:

Расстояние от остановки общественного транспорта до объекта ОСИ Ремесленное училище	270м (3 минуты)	Вид транспорта, номер маршрута, название остановки	- Автобус/троллейбус. «Парк культуры и отдыха»
	330 (4 минут)		- Автобус/троллейбус. «Остановка Госкомитет ГО и ЧС / Площадь Кирова»
	400 (5 минут)		- Автобус. «Остановка Площадь Кирова»
Наземные переходы на пути следования к объекту от остановки	есть		
Наземные тактильные указатели перед переходами	нет	Регулируемые переходы	да
Наземные тактильные указатели препятствиями	нет	Регулируемы переходы со звуковой сигнализацией	да
Внеуличные переходы (надземные мосты и подземные туннели)	нет	Нерегулируемые переходы	да
Внеуличные переходы (надземные мосты и подземные туннели)	нет	Внеуличные переходы с панду-	нет

					Ремесленное училище	Лист
Изм.	Лист	№ докум.	Подпись	Дата		12

Перепады высоты на пути движения	да	сом	
		Внеуличные переходы с подъемником	нет
Лестницы на пути движения	нет	Съезды на проезжую часть с уклоном до 10%	нет
Поручни на имеющихся лестницах	-	Съезды с уклоном более 10% (ненормативный)	да
Пандусы на пути движения с уклоном менее 8% (нормативные)	нет	Бордюры на пересечении путей движения с транспортным проездом более 1,5 см	да
Пандусы на пути движения с уклоном более 8% (ненормативные)	нет	Бордюры на пересечении путей движения с транспортным проездом более 4 см	да
Поручни на имеющихся пандусах	-		

Наименование элементов объекта	Фактическая величина, наличие	Рекомендации по адаптации	Примечание	Условия при полной доступности	Условия при частичной доступности	Категории инвалидов
1	2	3	4	5	6	7
1. ТЕРРИТОРИЯ ОБЪЕКТА (при наличии)						
Вход на территорию (при наличии ограждения)						
- ширина прохода, калитки	Нет	-	-	-	-	-
- *информация об объекте	Нет	Установить тактильно-информационную вывеску, дублированную шрифтом Брайля. Размер таблички применить 300x400 мм. Высоту установки выполнить согласно п. 6.5.9. СП 59.13330.2016.	Отсутствует	Имеется	Отсутствует	К, О, С, Г

Автостоянка посетителей (при наличии)						
*Расстояние до входа в здание	22м	-	Соответствует	50 м и менее	Не более 250 м	К, О
Количество машино-мест для инвалидов	0	-	Не соответствует	5% и более	Допустимо отсутствие	К, О
Габариты машино-места для инвалидов (ширина)	-	-	Соответствует	3,6м и более	Стандартное 2,5 м или отсутствует	К
Габариты машино-места для инвалидов (глубина)	-	-	Соответствует	6,0 м и более	Стандартное 5,0 м или отсутствует	К

Путь к входу в здание (для доступа в зону оказания услуг)

- ширина тротуара (пути движения)	1,50м	-	Соответствует	1,5 м и более, допустимы сужения до 0,9 м	Не менее 1,2м, допустимы сужения до 0,9 м	К
-*указатели направления движения	Нет	Установить указатели направления движения МГН к доступному адаптированному входу в здание	Отсутствует	Имеются	Допустимо отсутствие	С, К, Г, О
*ограждение, бордюр с направляющей функцией вдоль тротуара	Да	-	-	Имеется	Допустимо отсутствие	С
- *места отдыха	Нет	-	Отсутствует необходимость	Имеются		К, О

Открытая лестница (лестница на рельефе территории):

- высота подъема	-	-	-			О, С, Г
- *поручни (высота)	-	-	-	Поручень на высоте 0,9м	Поручень на высоте менее или более 0,9м	О, С

- тактиль- ная полоса перед мар- шем (вверху и внизу)	-	-	-	За 0,6 м до пре- пятствия	Допустимо отсутствие, несоответ- ствие	С
- контрастная маркировка ступеней (крайних ступеней или края всех ступе- ней марша)	-	-	-	Одна или несколь- ко полос, конт- растных с поверх- ностью ступени, имеющие ширину в пределах 0,08 – 0,1м	Отсутствие, несоответ- ствие	С
Пандус на рельефе						
- высота подъема од- ного марша (наиболь- шая высота подъема од- ного из маршей)	-	-	Отсут- ствует	0,45м и менее. П. 6.2.9	Более 0,45м	К, О
- уклон Формула расчета уклона пан- дуса в % = (Н : L) x 100%.	-	-	-	В здани- ях памят- ников ар- хитекту- ры и культуры <...> уклоны должны быть прибли- жены к значи- ям стаци- онарных. П. 6.1.3	Не более 10 %, на высоту до 0,45 м не более 20%	К, О
Поручни с двух сторон требуются при подъеме более 0,15 м	-	-	Отсут- ствует	Наличие на высоте 0,9м	Отсутствие, несоответ- ствие	К, О
- на высоте (нижний	-	-	-	0,7 – 0,9 м		К, О

поручень)						
-*на высоте (верхний поручень)	-	-	-	0,8 – 1,0 м		К, О

2. ВХОДНАЯ ГРУППА (для доступа в зону оказания услуг)

Крыльцо или входная площадка

Высота площадки	Для определения необходимости лестницы и пандуса, ограждения, поручней на лестнице и пандусе. – При высоте площадки более 0,45 м должно быть ограждение площадки, поручни на лестнице и пандусе. – При высоте площадки менее 0,45 м ограждение площадки и поручни на лестнице могут отсутствовать. – Лестница отсутствует, ограждение площадки и поручни на пандусе не требуются.					
Габариты площадки (ширина) с пандусом	5,50м	-	-	Не менее 2,2х2,2м	Менее 2,2х2,2м	К, О
Габариты площадки (глубина) с пандусом	4м	-	-	Не менее 2,2х2,2м	Менее 2,2х2,2м	К, О
Габариты площадки (ширина) без пандуса	2,20м	-	-	Не менее 2,2х2,2м	Менее 2,2х2,2м	О, С
Габариты площадки (глубина) без пандуса	2,20м	-	-	Не менее 2,2х2,2м	Менее 2,2х2,2м	О, С
*Поручни	Есть	-	Соответствуют	Есть при высоте более 0,45 м	Допустимо отсутствие	К, О, С, Г
*Навес	Есть	-	Соответствует	Наличие		К, О
*Информация об объекте (сфера оказания услуг, часы работы, знак доступности объекта для инвалидов)	Нет	- Установить табличку с номером телефона для вызова специалиста на нижнюю площадку существующего пандуса. Размер 150х300 мм. Высоту установки принять 0,9 м. - Установить тактильно ин-	Не соответствует	Наличие		Г

		формационную вывеску, дублированную шрифтом Брайля. Размер таблички применить 300х400 мм. Высоту установки выполнить согласно п. 6.5.9. СП 59.13330.2016.				
Лестница наружная						
Тактильная полоса перед маршем вверх и вниз За 0,6 м до марша	Нет	-	Не требуется	Имеется	Допустимо отсутствие, несоответствие	С
Маркировка ступеней	Нет	Предусмотреть контрастную маркировку, краевых частей, существующего крыльца. П. 5.1.12.	Отсутствует	Имеется на пропуски крайних ступеней, или на всех ступенях	Допустимо отсутствие, несоответствие	С
Поручни с двух сторон	Есть	-	Соответствует	Как минимум, с одной стороны, допустимо отсутствие при высоте крыльца менее 0,45 м	Допустимо отсутствие при высоте крыльца не более 0,65м или при входном пандусе с уклоном не более 10%	К, О, С, Г
- на высоте	0,90м	-	Соответствует	0,8-1,1 м	Допустимо несоответствие	О, С
- * завершения поручней за пределами марша	0,15м	-	Соответствует	Наличие	Допустимо отсутствие	О, С
- *нетравмирующие окончания	Есть	-	Соответствует	Наличие		О, С
Пандус						

наружный						
Уклон пандуса в % = (Н : L) x 100%	10 %	-	Соответствует	8 % и менее. П. 6.2.9	Не более 10% (9°)	К
Ширина марша (в чистоте, между поручнями)	0,9м	-	-	0,9 м и более	Не менее 0,85 м	К
Высота подъема одного марша (максимальная)	0,3 м	-	-	0,8 м и менее	Не ограничена	К
Разворотные площадки:						
при въезде на пандус, длина	1,5 м.	-	Соответствует	1,2 м и более	не менее 1,0 м	К
при въезде на пандус, ширина	1,5 м.	-	Соответствует	1,2 м и более	Менее 1,0 м	К
промежуточная прямая, длина	1,5м	-	Соответствует	1,2 м и более	Допустимо отсутствие	К
промежуточная прямая, ширина	1,5м	-	Соответствует	1,2 м и более	Допустимо отсутствие	К
промежуточная с поворотом направления движения, длина	-	-	-	1,2 м и более	Не менее 1,0 м (допустима не горизонтальная)	К
промежуточная с поворотом направления движения, ширина	-	-	-	1,2м и более	При повороте на 90° не менее 1,0 м	К
Поручни с двух сторон:	Есть	-	Соответствует	наличие	Отсутствие, несоответствие	
на высоте (нижний поручень)	0,7 м	-	Соответствует	0,7-0,9 м		К
*на высоте (верхний поручень)	0,9 м	-	Соответствует	0,8-1,0 м		О

*горизонтальные завершения поручней	0,15м	-	Соответствует	Имеются	Допустимо отсутствие	К
*нетравмирующие окончания	Есть	-	Соответствует	Имеются		К, О
*Несколько покрытие (при намокании)	Есть	-	Соответствует	Наличие		К
Наружный подъемник (при отсутствии пандуса на входе, если вход не с уровня земли)	Нет	-	Отсутствует необходимость	Наличие при необходимости	Мобильный подъемник при необходимости	К
*Звуковой маяк у входа	Нет	-	Отсутствует	Имеется	Допустимо отсутствие	С
Тамбур	Есть	-	-			
Глубина	2,30м	-	Соответствует	Не менее 2,45м при прямом движении. П. 6.1.8	Менее 2,45 м	К
Ширина	2,50м	-	Соответствует	Не менее 1,6м при прямом движении. П. 6.1.8	Менее 1,6 м	К
Двери распашные	Есть	-	соответствуют			
Двери автоматические, справочное	Нет	-	-			
- ширина дверного проема в свету	0,70/1,4	-	Соответствует	Не менее от 0,9м до 1,2м	Менее 0,9м	К, О
- высота порога наружного, внутреннего	0,035м	-	Не соответствует	Не более 0,014м	Более 0,014м	К, С, О
Лестница на уровень -1-го этажа						
Маркировка	Нет	Предусмотреть	Не соот-	Имеются	Отсутствие,	С

ступеней		контрастную маркировку, краевых ступеней лестницы. П. 6.2.8	ветствует		несоответствие	
Поручни с двух сторон:	Нет	-	Имеется с одной стороны	Имеются как минимум с одной стороны	Допустимо отсутствие	О, С
- на высоте	0,9м	-	Соответствуют	0,8 – 1,1 м	Допустимо отсутствие, несоответствие	О, С
-* горизонтальные завершения поручня	Нет	-	Отсутствует необходимость	Имеются	Допустимо отсутствие, несоответствие	О, С
*нетравмирующие окончания	Да	-	Соответствуют	Имеются	Допустимо отсутствие, несоответствие	О, С
Пандус переносной	Нет	-	Отсутствует необходимость	Имеется	Допустимо отсутствие, несоответствие	К

Подъемник для инвалидов (лифт)

- стационарный	Да	-	Соответствует	Имеется	Допустимо отсутствие, несоответствие	К, О
- мобильный	Нет	-	Отсутствует необходимость	Имеется	Допустимо отсутствие, несоответствие	К, О

Коридоры/холлы

Ширина полосы движения (с учетом мебели и оборудования)	1,8м	-	Соответствует	Не менее 1,5м при одностороннем движении, не менее 1,8м при встречном движении	Менее 1,5м	К
Разворотные площадки, глу-	Более 1,4 м.	-	Соответствуют	Не менее 1,4м при развороте	Менее 1,4м	К

бина				на 180 ⁰		
Разворотные площадки, ширина	Более 1,4 м.	-	Соответствуют	Не менее 1,4м при развороте на 180 ⁰	Менее 1,4м	К
*Указатели направления движения, входа, выхода	Есть	-	Соответствуют	Имеются	Допустимо отсутствие	К, Г, О, У
*Тактильные пиктограммы (доступность, вход, выход)	Нет	-	Не соответствует	Имеются		С
Речевые информаторы и маяки	Нет	-	Не соответствует	Имеются		С
*Экраны, текстовые табло для дублирования звуковой информации	Нет	-	Не соответствует	Имеются		Г
*Аудиовизуальные информационно-справочные системы	Нет	-	Не соответствует	Имеются		Г
*Тактильная мнемосхема	Нет	- Установить тактильно-информационную мнемосхему. Размер мнемосхемы применить 600х400 мм. Высоту установки выполнить согласно п. 8.1.6. СП 59.13330.2016.	Не соответствует	Имеются		С
*Место отдыха и ожидания:						
- места для сидения на каждом этаже	Нет	-	Отсутствует необходимость	Имеются	Допустимо отсутствие	К, О
- зона для коляски на каждом	Нет	-	Отсутствует необходимость	Имеются	Допустимо отсутствие	

этаже			димось			
*Навесное оборудование, выступ в зону движения	Нет	-	Отсутствует необходимость		Допустимо наличие	С
Лестница, перепады высот на этаже (в коридорах)						
Контрастная маркировка ступеней	-	-	-	Есть на проступи	Отсутствует или не соответствует	С
Поручни с двух сторон на лестнице	-	-	-	Есть как минимум с одной стороны	Отсутствуют	О
*горизонтальные завершения поручней	-	-	-	имеются	отсутствуют	О
Пандус внутренний на этаже						
Ширина марша	-	-	-	0,9 м и более	Не менее 0,85 м	К
Уклон пандуса в % = (Н : L) x 100%	-	-	-	8 % и менее	Не более 10 %	К
Разворотные площадки внизу,верху (длина)	-	-	-	1,4 м и более	Менее 1,4м	К
Разворотные площадки внизу,верху (ширина)	-	-	-	1,4 м и более	Менее 1,4м	К
Поручни с двух сторон:						
- на высоте (нижний поручень)	-	-	-	0,7 – 0,9 м	Отсутствие или несоответствие	К
- *на высоте (верхний поручень)	-	-	-	0,85 – 1,0 м		О
Зал (с фиксированными местами зрительный, читальный, ожидания и пр. вместимостью более 50 мест)						
Доля мест для колясочников от общего числа мест	Нет	-	-	2% и более	Не менее одного места	К
Ширина прохода к	-	-	-	1,2 м и более	Не менее 0,9 м	К

месту для инвалида на кресле-коляске						
Доля мест для лиц с нарушением слуха	-	-	-	2 % и более	Не учитывается	Г
Специализированная зона обслуживания инвалидов-колясочников	Да	-	-	Имеется	Отсутствует или не соответствует	К
Санузел для посетителей	Да	-	Частично доступно (Г, У); Недоступно (О, К, С).	Имеется	Отсутствует или не соответствует	К, О, Г, С, У
Санузел для инвалидов в составе санузла для посетителей	Нет	-	-	Имеется	Отсутствует или не соответствует	К
*Знак доступности помещения	Нет	-	-	Имеется	Допустимо отсутствие	К
Тактильная маркировка	Нет	-	-	Имеется		С
Ширина дверного проема	-	-	-	Не менее 0,9м	Менее 0,9м	К, О
Раковина:						
- зона у раковины (глубина)	1,20м	-	Не соответствует	Не менее 1,4 для разворота коляски на 180 ⁰	Не менее 0,8 м × 1,2 м (допустимо расположение кресла-коляски боком к раковине)	К
- зона у раковины (ширина)	1,20м		Не соответствует	Не менее 1,4 для разворота коляски на 180 ⁰		К
- *высота раковины	0,80м	-	-	0,8 – 0,9 м	Не менее 0,75 и не более 0,9 м	К, О
- *опорный поручень	Нет	-	Не соответствует	Высота не менее 0,75м и	Высота более 0,9м и менее 0,75м	К, О

				не более 0,9м		
Кабины для инвалидов:						
- количество кабин	0		-			
- *знак доступности кабины	-	-	-	Имеется	Отсутствует	К
- ширина дверного проема	-	-	-	0,8 м и более	Не менее 0,75 м	К, О
Габариты санузла/кабины (длина)	-	-	-	1,8 и более	1,6 м	К
Габариты санузла/кабины (ширина)	-	-	-	1,65 м и более	1,5 м	К
Опорные поручни	-	-	-	Имеется	Стационарный у стены	К, О
в т. ч. откидные со стороны пересадки из кресла-коляски на унитаз	-	-	-	Имеются	Допустимо отсутствие поручня со стороны пересадки	К
- зона для кресла-коляски рядом с унитазом (ширина)	-	-	-	0,8 м и более	Не менее 0,75 м	К
- *крючки для костылей	-	-	-	Наличие	Допустимо отсутствие	О

ВЫВОДЫ К АНКЕТЕ ОБСЛЕДОВАНИЯ

В результате обследования установлено, что для обеспечения доступности людям с ограниченными возможностями были выполнены все необходимые мероприятия:

- На прилегающей территории к объекту – прилегающая территория условно удовлетворяет требованиям доступности.
- На общедоступных входных группах – предусмотрена доступность для ММГН категории «О», «К», «Г», «У». Самостоятельный доступ для ММГН категории «С» отсутствует. Дополнительно доступ организован с помощью сопровождения сотрудниками учреждения.
- Путь следования внутри объекта – предусмотрена доступность для ММГН категории «О», «К», «Г», «У». Самостоятельный доступ для ММГН категории «С» отсутствует. Дополнительно доступ организован с помощью сопровождения сотрудниками учреждения.

					Ремесленное училище	Лист
Изм.	Лист	№ докум.	Подпись	Дата		24

Ответственные за проведение обследования объекта:

Архитектор Бударagina Н.В

_____ 16.05.2019г.

Тех. эксперт № уд. 7827 00038675 Илиади Д.Д

_____ 16.05.2019г.

					Ремесленное училище	Лист
Изм.	Лист	№ докум.	Подпись	Дата		25

УТВЕРЖДАЮ

Директор Федерального государственного бюджетного учреждения культуры «Государственный историко-архитектурный и этнографический музей-заповедник «Киж».

Е. В. Богданова

« _____ » _____ 2019 г

Акт мероприятий по обеспечению доступа инвалидов и других маломобильных групп населения к месту предоставления услуги до проведения реконструкции или капитального ремонта.

На объекте социальной инфраструктуры: Федеральное государственное бюджетное учреждение культуры «Государственный историко-архитектурный и этнографический музей-заповедник «Киж». Ремесленное училище. Расположенного по адресу: 185035, Республика Карелия, г. Петрозаводск, пл. Кирова, д. 10а

Директор Федерального государственного бюджетного учреждения культуры «Государственный историко-архитектурный и этнографический музей-заповедник «Киж», в лице Богдановой Е. В., утверждает настоящий акт о нижеследующем:

В связи с необходимостью обеспечения доступности для инвалидов и других маломобильных групп населения в Федеральном Государственном Бюджетном Учреждении Культуры «Государственный историко-архитектурный и этнографический музей-заповедник «Киж». Ремесленное училище (указывается полное наименование объекта социальной инфраструктуры в соответствии с учредительными документами), расположенного по адресу: 185035, Республика Карелия, г. Петрозаводск, пл. Кирова, д. 10а (указывается адрес фактического расположения ОСИ, в котором оказываются услуги населению) и учитывая, что до проведения реконструкции или капитального ремонта помещений, в которых расположен ОСИ, и в соответствии со статьей 15 Федерального закона № 181-ФЗ от 24.11.1995 “О социальной защите инвалидов в Российской Федерации”, согласовываются следующие меры по обеспечению доступности места предоставления услуги для инвалидов и других маломобильных групп:

№	Наименование мероприятий по зонам	Назначение мероприятий по категориям инвалидов (наличие мероприятия для определенной категории или нескольким категориям инвалидов обозначается символом +)	Сроки выполнения мероприятий	Основание для выполнения мероприятия (пункт СНиП, СП, ГОСТ)
		к о с г у		
1.	Зона: территория, прилегающая к зданию (участок) ОСИ, не принадлежащая собственнику учреждения			
1.1	Зона: подходы к ОСИ- пути пешеходного движения от остановки пассажирского транспорта до входного узла доступного для инвалидов и других маломобильных групп населения не принадлежащая собственнику учреждения.			

1.1.1	Прилегающая территория, не являющаяся собственностью обследуемого объекта, удовлетворяет требованием доступности.	+	+	+	+	+	Рекомендовано написать письмо в местные органы самоуправления с просьбой приведения пешеходных путей в соответствии с требованиями доступности	СП59.13330.2016
2	Зона: территория, прилегающая к зданию (участок) ОСИ, не принадлежащая учреждению							
2.1	Прилегающая территория, являющаяся собственностью обследуемого объекта, удовлетворяет требованиям доступности. На всем пути следования при капитальном ремонте дорожного покрытия, рекомендовано предусмотреть тактильно информационное мощение, контрастного цвета, обозначающее путь следования и опасные участки путей.	+	+	+	+	+	-	П. 5. СП59.13330.2016
3	Зона: входной узел							
3.1	Предусмотрена доступность для ММГН категории «О», «К», «Г», «У». Доступ для «С» организован с помощью сопровождения сотрудниками учреждения. Самостоятельный доступ для людей с полной потерей зрения отсутствует. Дополнительно рекомендовано: - Предусмотреть контрастную маркировку, краевых частей, существующего крыльца. П. 5.1.12; -Предусмотреть тактильные и визуальные средства информирования на адаптированной входной группе; - Предусмотреть установку кнопки вызова персонала на нижней площадке пандуса либо крыльца.	+	+	+	+	+	2019–2025 г.	П. 5.1.12 СП59.13330.2016/12
4	Зона: пути движения внутри здания, в т.ч эвакуационные выходы							
4.1	Согласно постановлению Правительства РФ № 1521 от 26.12.2014 – Об утверждении перечня национальных стандартов и сводов правил (частей таких стандартов и сводов правил), в результате приме-	+	+	+	+	+	При необходимости предусмотреть сопровождение со-	СП59.13330.2016/12

	<p>ния которых на обязательной основе обеспечивается соблюдение требований Федерального закона "Технический регламент о безопасности зданий и сооружений". Обустройство тактильных элементов на пути следования носят рекомендательный характер и являются не обязательными к исполнению.</p> <p>Дополнительно рекомендовано:</p> <ul style="list-style-type: none"> - Предусмотреть установку тактильных и визуальных средств информирования, обозначающие пути движения к местам предоставления услуг, а так-же к санитарно-гигиеническому помещению. П. 6.2.3. и п. 6.5.4; -Предусмотреть установку переносного перекатного пандуса в количестве 1шт для преодоления порога на пути к выставочному залу. 						трудниками учреждения.	
4.2	<p>Поручни существующего пандуса выполнены согласно требованием к опорным поручням.</p> <p>Рекомендовано дополнительно предусмотреть контрастную полосу шириной от 0,08 до 0,1м в начале и конце пандуса (возможно нанесение контрастной полосы стойкой краской)</p>	+	+	+	+	+	2019–2025 г.	СП59.13330.2016/12
5	Зона: целевого назначения							
5.1	<p>Предусмотрена доступность для ММГН категории «О», «К», «Г», «У». Доступ для «С» организован с помощью сопровождения сотрудниками учреждения. Самостоятельный доступ для людей с полной потерей зрения отсутствует.</p> <ul style="list-style-type: none"> - Предусмотреть создание приказа на ответственных лиц за сопровождение. 	+	+	+	+	+	При необходимости предусмотреть сопровождение сотрудниками учреждения.	-
6	Санитарно-гигиенические помещения							
6.1	<p>Предусмотрена доступность для ММГН категории «Г», «У». Доступ для ММГН категорий «О» и «С» организован с помощью сопровождения сотрудниками учреждения. Самостоятельный доступ для людей в креслах-колясках отсутствует.</p> <ul style="list-style-type: none"> - Предусмотреть создание приказа на ответственных лиц за сопровождение. 	+	+	+	+	+	2019–2025 г.	-

							декабря 2006 года и за-крепляющая основные права и сво-боды лично-сти по отно-шению к лю-дям с инва-лидностью — первый все-объемлющий договор в об-ласти прав человека XXI столетия.	
8	Все зоны и участки							
8.1	Руководством учреждения органи-зовано сопровождения на все время препровождения людей с ограни-ченными возможностями.	+	+	+	+	+	-	-

Примечание: В названии таблицы применены следующие символы, обозначающие кате-гории инвалидов: **к** –инвалиды, передвигающиеся на кресле-коляске; **о** –инвалиды с наруше-нием опорно-двигательного аппарата; **с**- инвалиды, с нарушением зрения; **г**- инвалиды с нарушением слуха; **у**- инвалиды с нарушением интеллекта.

«ММГН» – маломобильные группы населения; «К» - инвалиды на креслах колясках; «С» - слепые и слабовидящие; «О» - люди с нарушением опорно-двигательного аппарата; «Г» - глухие и слабослышащие; «У» - умственно отсталые.

**Заключение по результатам обследования
на предмет доступности объекта социальной
инфраструктуры для инвалидов и
других маломобильных групп населения**

**ФЕДЕРАЛЬНОЕ ГОСУДАРСТВЕННОЕ БЮДЖЕТНОЕ
УЧРЕЖДЕНИЕ КУЛЬТУРЫ «ГОСУДАРСТВЕННЫЙ ИС-
ТОРИКО-АРХИТЕКТУРНЫЙ И ЭТНОГРАФИЧЕСКИЙ
МУЗЕЙ-ЗАПОВЕДНИК «КИЖИ».
РЕМЕСЛЕННОЕ УЧИЛИЩЕ.**

185035, Республика Карелия, г. Петрозаводск, пл. Кирова, д. 10а

Объект: Федеральное государственное бюджетное учреждение культуры «Государственный историко-архитектурный и этнографический музей-заповедник «Кижь». Ремесленное училище.


Адрес: 185035, Республика Карелия, г. Петрозаводск, пл. Кирова, д. 10а

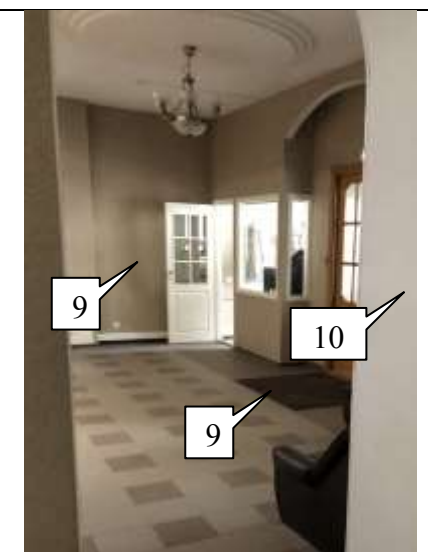
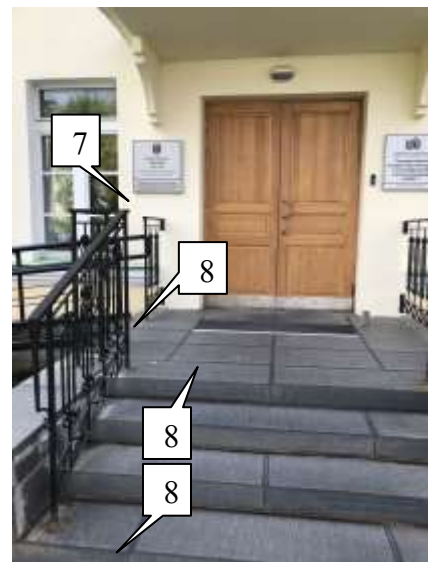
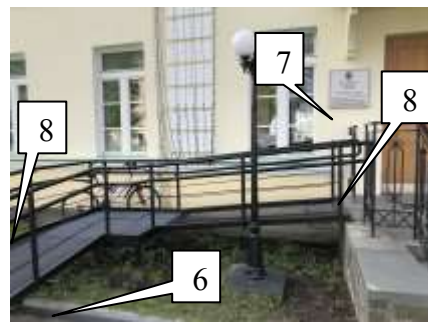
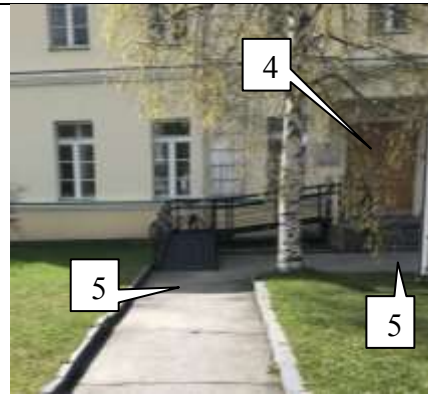
Дата обследования: 16 мая 2019 г.

Заключение составил: технический эксперт категорий: «К», «О», «С», «Г», «У» № уд. 7827 00038675 от 21.04.2016 г. - Илиади Д.Д.

Использовавшиеся технические средства: фотоаппарат Canon PS3, измерительная рулетка – 5м, измерительный уголок – 0,30м, уровень, лазерный дальномер CONDTRON X1-Lite.

					Ремесленное училище	Лист
Изм.	Лист	№ докум.	Подпись	Дата		31

Фото	Требование СП 59.13330.2016/12				
Прилегающая территория, являющаяся собственностью учреждения.					
<p style="text-align: center;">Рекомендации для адаптации ОСИ</p> <p style="text-align: center;">Территория, прилегающая к зданию (участок)</p> <p>1. Путь следования от ближайших остановок общественного транспорта, частично удовлетворяет требованиям п. 5.1.11. «Покрытие пешеходных дорожек, тротуаров, съездов, пандусов и лестниц должно быть из твердых материалов, ровным, не создающим вибрацию при движении по нему. Их поверхность должна обеспечивать продольный коэффициент сцепления 0,6 - 0,75 кН/кН, в условиях сырой погоды и отрицательных температур - не менее 0,4 кН/кН.». Рекомендовано направить письмо в местные органы самоуправления с просьбой привести пешеходные пути движения от остановок общественного транспорта в соответствие с СП 59.13330.2016.</p> <p>2. Ширина пешеходных дорожек и продольные съезды на проезжей части выполнены согласно установленным требованиям п. 5.1.7 Ширина пешеходного пути с учетом встречного движения инвалидов на креслах-колясках должна быть не менее 2,0 м. В условиях сложившейся застройки в затесненных местах допускается в пределах прямой видимости снижать ширину пешеходного пути движения до 1,2 м. При этом следует устраивать не более чем через каждые 25 м горизонтальные площадки (карманы) размером не менее 2,0x1,8 м для обеспечения возможности разъезда инвалидов на креслах-колясках.</p> <p>Продольный уклон путей движения, по которому возможен проезд инвалидов на креслах-колясках, не должен превышать 5 %, поперечный - 2 %.</p>					
Место стоянки и остановки специализированного транспорта и автомашин ММГН					
<p>3. На прилегающей территории не предусмотрена зона посадки/высадки транспорта, перевозящего инвалидов. На прилегающей территории предусмотрена автостоянка для специального пользования инвалидов всех групп.</p> <p>Место для стоянки (парковки) транспортного средства, управляемого инвалидом или перевозящего инвалида, должно быть размещено вблизи входа в предприятие (организацию или учреждение) доступного для инвалида, не далее 50 м от входа. Рекомендовано написать письмо в местные органы самоуправления, с просьбой о приведении пешеходных путей в соответствии с требованиями доступности, а так-же о выделении и обозначении парковочного места для ММГН.</p>					
	<p style="text-align: center;">Входные группы.</p> <p>4. В здании, для людей с ограниченными возможностями и ММГН, предусмотрена 1 входная группа. Доступ организован для основных групп ММГН, кроме ММГН категории «С». При необходимости, предусмотрена возможность сопровождения, сотрудниками учреждения.</p> <p>5. Отсутствует информационное тактильное предупреждающее мощение, установленных в соответствии п.5.1.10. Тактильно-контрастные указатели, выполняющие функцию предупреждения на покрытии пешеходных путей, следует размещать на расстоянии 0,8 - 0,9 м до препятствия, доступного входа, начала опасного участка, перед внешней лестницей и т.п. Глуби-</p>				
Ремесленное училище					Лист
Изм.	Лист	№ докум.	Подпись	Дата	32



на предупреждающего указателя должна быть в пределах 0,5 - 0,6 м и входить в общее нормируемое расстояние до препятствия. Указатель должен заканчиваться до препятствия на расстоянии 0,3 м. Указатели должны иметь высоту рифов 5 мм. Согласно постановлению Правительства РФ № 1521 от 26.12.2014 – Об утверждении перечня национальных стандартов и сводов правил (частей таких стандартов и сводов правил), в результате применения которых на обязательной основе обеспечивается соблюдение требований Федерального закона "Технический регламент о безопасности зданий и сооружений". Обустройство тактильных элементов на пути следования носят рекомендательный характер и являются не обязательными к исполнению.

6. Существующий пандус удовлетворяет требованиям п. 5.1.14 и 5.1.15. Рекомендовано установить кнопку вызова персонала на нижней площадке пандуса на табличке 150x300мм, с информацией дублированной шрифтом Брайля.

7. Отсутствует дублирование основной информации об объекте шрифтом Брайля для ММГН категории «С». Рекомендовано предусмотреть - Информационно тактильную вывеску 300x400 мм, с наименованием учреждения, режимом работы и адресом, дублированную шрифтом Брайля.

8. Отсутствует контрастность краевых частей крыльца и пандуса. Рекомендовано предусмотреть контрастную маркировку краевых ступеней лестницы и краевых частей пандуса.

9. Отсутствует тактильная мнемосхема в холле доступной входной группы.

Согласно п. 8.1.6 При входах в здания массового посещения для инвалидов по зрению должна быть установлена информационная тактильная или тактильно-звуковая мнемосхема, отображающая информацию о помещениях в здании, не мешающая основному потоку посетителей. Тактильная мнемосхема должна размещаться с правой стороны по ходу движения на удалении от 2 до 4 м от входа. На основных путях движения в соответствии с заданием на проектирование устраиваются направляющие тактильно-контрастные указатели, шириной от 0,15 до 0,30 м с высотой рифов 4,0 мм.

Изм.	Лист	№ докум.	Подпись	Дата
------	------	----------	---------	------



Обустройство тактильных элементов на пути следования носят рекомендательный характер и являются не обязательными к исполнению.

На пути движения ММГН имеется незакрепленное ковровое покрытие. Согласно п. 6.2.7 ковровые покрытия на путях движения должны быть плотно закреплены, особенно на границе разнородных покрытий. Рекомендовано ковровое покрытие закрепить к поверхности пола.

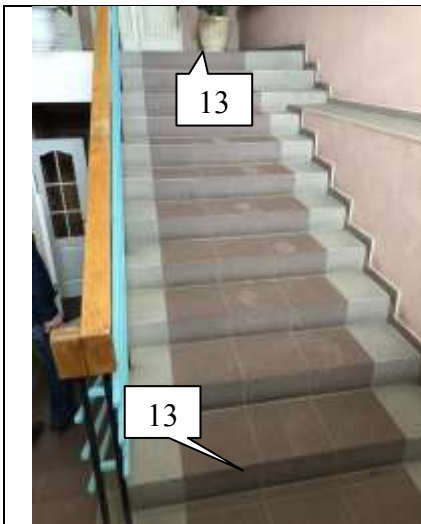
10. На пути движения отсутствуют тактильные и визуальные средства информирования о направлении движения к местам предоставления услуг, а так-же к санитарно-гигиеническому помещению, согласно п. 6.5.4. Предусмотреть тактильные и визуальные направляющие и информационные пиктограммы по ходу движения ММГН.

11. На пути движения ММГН на входе в выставочный зал присутствует порог, высота которого превышает предельно допустимое значение 0,014м, согласно п. 6.1.5. Предусмотреть установку мобильного перекатного пандуса для преодоления порога ММГН категории «К».

12. На входе в санитарно-гигиеническое помещение отсутствует тактильная мнемосхема для категории «С» с схемой расположения санитарных приборов. Рекомендовано установить тактильную мнемосхему санузла размером 300х400мм по левую сторону от дверного проема на высоте не менее 1,2м и не более 1,6м.

13. На пути следования к санитарно-гигиеническому помещению на лестничных маршах отсутствует контрастная маркировка краевых ступеней. Согласно п. 6.2.8 на проступях краевых ступеней лестничных маршей должны быть нанесены одна или несколько противоскользящих полос, контрастных с поверхностью ступеней, общей шириной от 0,08м до 0,1м. Рекомендовано предусмотреть контрастную маркировку первой и последней ступени 2х маршей, ведущих на - 1 этаж.

14. Имеющиеся санитарно-гигиенические помещения (мужское и женское) не доступны для ММГН категории «К», «О» и «С». Ширина дверных проемов менее нормативного значения 0,9м, общие габариты санузла менее нормативного значения 1,65х2,20м, что делает санитарно-гигиеническое помещение не доступным для ММГН категории «К». Отсутствуют тактильно-информационные указатели о назначении помещения,



отсутствует тактильная мнемосхема с расстановкой санитарно-гигиенических приборов – не доступно для ММГН категории «С». Отсутствуют опорные поручни перед раковиной и рядом с унитазом – не доступно для ММГН категории «К» и «О». Санитарно-гигиеническое помещение является доступным условно избирательно для ММГН категории «У» и «Г». Отсутствует кнопка вызова персонала.

Согласно п. 6.3.1 и 6.3.2 во всех зданиях, где предусмотрены санитарно-бытовые помещения для посетителей, следует оборудовать кабину доступную для инвалидов, из расчета 5% от общего числа кабин, но не менее одной.

Рекомендовано:

- оборудовать санитарно-гигиеническое помещение тактильно-информационными знаками (пиктограммами СП18 и СП09) и мнемосхемой размером 300х400мм, размещаемой на высоте не менее 1,2м но не более 1,6м;
- предусмотреть установку опорных поручней для раковины и унитаза;
- установить кнопку вызова персонала на табличке размером 150х300мм, с дублированием основной информации шрифтом Брайля

Заключение

(Данное заключение является приложением к основной анкете)

Согласно ст.19 Конституции Российской Федерации, государство гарантирует равенство прав и свобод граждан РФ независимо от принадлежности к общественным объединениям, а также других обязательств.

В силу части 1 п.1 ст.15 Федерального закона от 24.11.1995 №181-ФЗ «О социальной защите инвалидов в Российской Федерации» организации независимо от организационных-правовых форм обеспечивают инвалидам (включая инвалидов, использующих кресло-коляски и собак-проводников) условия для беспрепятственного доступа к объектам социальной инфраструктуры (жилым, общественным и производственным зданиям, строениям и сооружениям, включая те, в которых расположены физкультурно-спортивные организации, организации культуры и другие организации), к местам отдыха и к предоставляемым в них услугам.

В соответствии с ст. 4,6,46 Гражданского кодекса РФ, ст. 36, 46 Федерального закона от 27.12.2002 № 184-ФЗ «О техническом регулировании нормы СНИП, СП являются обязательными к применению».

Согласно п.7 ст.30 № 384-ФЗ «Технический регламент о безопасности зданий и сооружений» проектные решения зданий и сооружений в целях обеспечения доступности зданий и сооружений для инвалидов и других групп населения с ограниченными возможностями передвижения должны обеспечивать:

- Достижимости ими мест посещения и беспрепятственность перемещения внутри зданий и сооружений;
- Безопасность путей движения (в том числе эвакуационных), а также мест проживания, мест обслуживания и мест приложения труда указанных групп населения.

В процессе обследования было установлено, что на объекте реализованы в необходимом и достаточном объеме мероприятий для условий беспрепятственного движения МГН по следующим местам:

- Пути пешеходного движения от ближайших остановок общественного транспорта к зданию – (доступность);
- Главный входной узел – предусмотрена доступность для ММГН категории «О»; «К»; «Г»; «У». Самостоятельный доступ для ММГН категории «С» отсутствует. Дополнительно доступ организован с помощью сопровождения сотрудниками учреждения;
- Пути движения внутри здания - предусмотрена доступность для ММГН категории «О»; «К»; «Г»; «У». Самостоятельный доступ для ММГН категории «С» отсутствует. Дополнительно доступ организован с помощью сопровождения сотрудниками учреждения;
- Санузлы - предусмотрена доступность для ММГН категории «Г»; «У». Самостоятельный доступ для ММГН категории «С»; «О»; «К» отсутствует. Дополнительно доступ организован с помощью сопровождения сотрудниками учреждения;
- Зоны специального назначения – предусмотрена доступность для ММГН категории «О»; «К»; «Г»; «У». Самостоятельный доступ для ММГН категории «С» отсутствует. Дополнительно доступ организован с помощью сопровождения сотрудниками учреждения;
- Эвакуационные выходы – (доступность полная или частичная для МГН категории «К»; «О»; «Г»; «У», временно не доступно для ММГН категории «С»);

					Ремесленное училище	Лист
Изм.	Лист	№ докум.	Подпись	Дата		36

Обследуемый объект соответствует требованиям безбарьерности, и является доступным полностью избирательно для МГН категории «Г»; «У», доступен частично избирательно для ММГН категории «К», «О», временно не доступно для ММГН категории «С».

Технический Эксперт категорий «К», «О», «С», «Г», «У»
ООО «ДС»

_____ Д.Д Илиади

М.П

* «ТСР» - техническое средство реабилитации; «МГН» – маломобильные группы населения; «К» - инвалиды на кресло колясках; «С» - слепые и слабовидящие; «О» - люди с нарушением опорно-двигательного аппарата; «Г» - глухие и слабослышащие; «У» - умственно отсталые.

					Ремесленное училище	Лист
Изм.	Лист	№ докум.	Подпись	Дата		37

Акт согласованных с общественным объединением инвалидов мер для обеспечения доступа инвалидов к месту предоставления услуги.

Название организации, которая предоставляет услугу населению, (полное наименование в соответствии с учредительными документами, сокращенное наименование):

Федеральное государственное бюджетное учреждение культуры «Государственный историко-архитектурный и этнографический музей-заповедник «Кижи». Ремесленное училище.

I. Краткая характеристика объекта социальной инфраструктуры (далее – Объект)

Адрес объекта, на котором предоставляется(-ются) услуга (услуги) и составляется данный акт): 185035, Республика Карелия, г. Петрозаводск, пл. Кирова, д. 10а

Сведения об Объекте:

Отдельно стоящее здание: да.

Объект культурного наследия: да.

Форма собственности (государственная, негосударственная).

Основание для пользования Объектом (оперативное управление, аренда, собственность).

Административно-территориальная подведомственность (федеральная, региональная, муниципальная, отсутствует).

Наименование и адрес вышестоящей организации: Министерство культуры Российской Федерации. 125009, г. Москва, М. Гнезниковский пер., д.7/6 стр.1. +7 (495) 629-10-10; mail@mkrf.ru

II. Краткая характеристика действующего порядка предоставления на объекте услуг населению

Сфера деятельности (указывается одна из приоритетных сфер*): Деятельность музеев. Код ОКВЭД 91.02.

Плановая мощность (посещаемость, количество обслуживаемых граждан в день, вместимость, пропускная способность): Пропускимость 100 и более. Вместимость до 15 человек.

Форма способа оказания услуг (на Объекте по месту предоставления услуги, на дому, дистанционно): По месту предоставления услуги на объекте.

Категории обслуживаемого населения по возрасту (дети, взрослые трудоспособного возраста, пожилые; все возрастные категории): Все возрастные категории.

Категории инвалидов, для которых согласовываются меры для обеспечения доступа на Объект (К – инвалиды, передвигающиеся на кресло-колясках, О – инвалиды с нарушениями опорно-двигательного аппарата, С – инвалиды с нарушениями зрения, Г – инвалиды с нарушениями слуха, У – инвалиды с нарушением интеллекта): для МГН категории «К»; «С»; «О»; «Г»; «У».

Мы, нижеподписавшиеся, Директор Федерального государственного бюджетного учреждения культуры «Государственный историко-архитектурный и этнографический музей-заповедник «Кижи» Богданова Е.В., с одной стороны, и _____ (указывается должность и Ф.И.О. руководителя общественного объединения инвалидов или его доверенного лица, с другой стороны, действующего на основании устава), составили настоящий акт о нижеследующем:

Согласно статье 15 Федерального закона от 24.11.1995 № 181-ФЗ «О социальной защите инвалидов в Российской Федерации» (далее - Федеральный закон № 181-ФЗ) в случае, если объект социальной инфраструктуры невозможно полностью приспособить с учетом потребностей инвалидов, собственник этого объекта до его реконструкции или

					Ремесленное училище	Лист
Изм.	Лист	№ докум.	Подпись	Дата		38

капитального ремонта должен принимать меры для обеспечения доступа инвалидов к месту предоставления услуги, согласованные с одним из общественных объединений инвалидов.

III. Оценка соответствия уровня доступности для инвалидов Объекта по данному адресу для согласования мер по обеспечению доступа инвалидов к месту предоставления услуги

Указывается наличие или отсутствие (на момент осмотра) нижеуказанных показателей и категория инвалидов, для которой данный показатель имеет значение:

- «да, соответствие для «К», «О», «С», «Г», «У»;
- «да, не соответствие для «К», «О», «С», «Г», «У»;
- «нет».

1. Выделенные стоянки автотранспортных средств для инвалидов: «нет»
2. Пандус стационарный наружный***: «да, соответствие для «К», «О», «Г», «У», не соответствие для «С».
3. Пандус стационарный внутренний***: «отсутствует необходимость».
4. Пандус инвентарный***, роллопандус: «нет».
5. Наружная лестница входной зоны: «да, соответствие для «К», «О», «Г», «У», не соответствие для «С».
6. Внутренняя лестница входной зоны: «да, соответствие для «О», «Г», «У», не соответствие для «С», «К».
7. Поручни наружные входной зоны: «да, соответствие для «К», «О», «Г», «У», не соответствие для «С».
8. Поручни внутренние входной зоны: «да, соответствие для «О», «Г», «У», не соответствие для «С», «К».
9. Дверные проемы входной зоны****: «да, соответствие для «К», «О», «Г», «У», не соответствие для «С».
10. Подъемные платформы наружные: «отсутствует необходимость».
11. Подъемные платформы внутренние: «отсутствует необходимость».
12. Кнопка вызова персонала на входной зоне (установлена на высоте от 0,75-1,2 м): «нет».
13. Лифт пассажирский: «нет».
14. Лифт грузовой: «отсутствует необходимость».
15. Мобильные лестничные подъемники. «отсутствует необходимость».
16. Санитарно-гигиенические помещения: «да, соответствие для «Г», «У», не соответствие для «С», «К», «О».
17. Наличие носителей информации о путях движения на объекте для всех категорий инвалидов «К», «О», «С», «Г», «У»: «нет».
 - 17.1. Тактильная предупреждающая и направляющая разметка на путях движения инвалидов с нарушениями зрения: «Нет». Согласно постановлению Правительства РФ № 1521 от 26.12.2014 – Об утверждении перечня национальных стандартов и сводов правил (частей таких стандартов и сводов правил), в результате применения которых на обязательной основе обеспечивается соблюдение требований Федерального закона "Технический регламент о безопасности зданий и сооружений". Обустройство тактильных элементов на пути следования носят рекомендательный характер и являются не обязательными к исполнению.
 - 17.2. Дублирование необходимой для инвалидов с нарушениями зрения информации в виде:
звуковой информации: «Нет» П. 6.5.2 – 6.5.9. СП 59.13330.2016.

					Ремесленное училище	Лист
Изм.	Лист	№ докум.	Подпись	Дата		39

надписей, знаков и иной текстовой и графической информации знаками, выполненными рельефно-точечным шрифтом Брайля: «Нет».

IV. Согласование мер по обеспечению доступности места предоставления услуги для инвалидов и других маломобильных групп

В связи с необходимостью обеспечения доступности для инвалидов и других маломобильных групп населения (указывается полное наименование Объекта в соответствии с учредительными документами) Федеральное государственное бюджетное учреждение культуры «Государственный историко-архитектурный и этнографический музей-заповедник «Кижи». Ремесленное училище, расположенного по адресу: (указывается адрес фактического расположения Объекта, в котором оказываются услуги населению) 185035, Республика Карелия, г. Петрозаводск, пл. Кирова, д. 10а и учитывая, что до проведения реконструкции или капитального ремонта помещений, в которых расположен Объект, являющийся в настоящее время недоступным / частично (условно) доступным (нужное подчеркнуть) для инвалидов и других маломобильных групп населения, в соответствии со статьей 15 Федерального закона № 181-ФЗ согласовываются меры, обеспечивающие условия предоставления услуги для инвалидов и других маломобильных групп:

№ п/п	Категории инвалидов, для которых разработаны мероприятия О, К, С, Г, У	Наименование мероприятия до проведения реконструкции или капитального ремонта	№ приказа / распоряжения, дата
1	2	3	4
Основные меры			
1	Зона: территория, прилегающая к объекту, принадлежащая организации, расположенной на Объекте (пути движения по территории)		
	О, К, С, Г, У	Удовлетворяет требованиям доступности. При необходимости предусмотрено индивидуальное решение с ТСР или сопровождение.	№ _____ От «___» _____ 20__ г.
2	Зона: входной узел (наружные лестницы, пандусы, входные площадки, подъемные платформы, входные тамбуры, входные двери, вестибюли)		
	О, К, С, Г, У	Удовлетворяет требованиям доступности. При необходимости предусмотрено индивидуальное решение с ТСР или сопровождение. Установить информационную вывеску, дублируемую шрифтом Брайля. Установить тактильную мнемосхему в холле.	№ _____ От «___» _____ 20__ г.

3	Зона: пути перемещения внутри здания (коридоры, переходы в другое здание, дверные и открытые проемы, внутренние лестницы, внутренние пандусы, подъемные платформы, лифты, пути эвакуации)		
	О, К, С, Г, У	Удовлетворяет требованиям доступности. При необходимости предусмотрено индивидуальное решение с ТСР или сопровождение.	№ _____ От _____ 20__ г.
4	Зона: места обслуживания инвалидов		
	О, К, С, Г, У	Удовлетворяет требованиям доступности. При необходимости предусмотрено индивидуальное решение с ТСР или сопровождение.	№ _____ От _____ 20__ г.
5	Зона: санитарно-гигиенические помещения (туалетные и душевые кабины)		
	О, К, С, Г, У	Удовлетворяет требованиям доступности частично избирательно. При необходимости предусмотрено индивидуальное решение с ТСР или сопровождение.	№ _____ От _____ 20__ г.
6	Информационное обеспечение на Объекте		
	О, К, С, Г, У	Частично соответствует требованиям доступности. При необходимости предусмотрено индивидуальное решение с ТСР или сопровождение. Рекомендовано предусмотреть установку тактильной мнемосхемы. Тактильные элементы на полу, предусмотреть при капитальном ремонте или реконструкции здания.	№ _____ От _____ 20__ г.
Дополнительные меры (при наличии)			
7	Зона: пути движения к объекту		
	О, К, С, Г, У	Прилегающая территория не является собственностью обследуемого объекта. Рекомендовано направить письмо в местные органы самоуправления с просьбой привести пешеходные пути движения от остановок общественного транспорта в соответствие с СП 59.13330.2016.	№ _____ От _____ 20__ г.

Директор Федерального государственного бюджетного учреждения культуры «Государственный историко-архитектурный и этнографический музей-заповедник «Киж».

_____/ Е. В Богданова /
М.П

_____/ _____ /
М.П

					Ремесленное училище	Лист
Изм.	Лист	№ докум.	Подпись	Дата		42